



Se mer än
vad ögat uppfattar

D-Light[®] Pro
från GC

Härdljuslampa med
avancerad LED-teknik

GC

D-Light Pro från GC är en härdljuslampa som utrustats med högeffektiv LED-ljusteknik och fungerar med dubbla våglängder. Vidga dina vyer med effektiv ljushärdning utöver det vanliga.

Upptäck hur en väldigt liten och nätt produkt får dina ögon att se det osynliga ...

Härda. Skydda. Detektera.



Härda

High Power-läget (HP), som består av 20-sekundscykler med en uteffekt på $1\,400\text{ mW/cm}^2$ och dubbla våglängder, garanterar en mycket effektiv polymerisation av alla ljushärdande dentala material. Blått LED-ljus ger optimala förutsättningar för aktivering av kamferkinon i våglängdsområdet $460\text{--}465\text{ nm}$ medan ultraviolett LED-ljus i området $400\text{--}405\text{ nm}$ möjliggör effektiv polymerisation av andra initiatorer som bland andra TPO och PPD.

Skydda

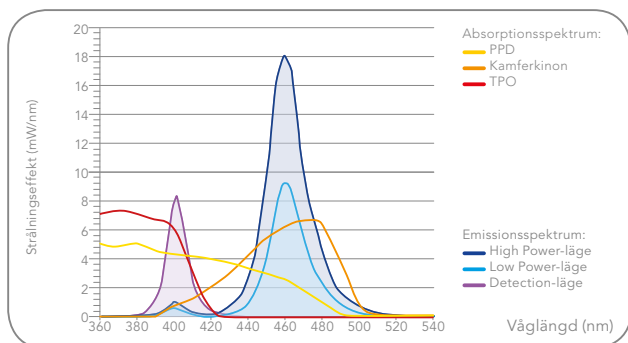
Low Power-läget (LP) fungerar också i 20-sekundscykler med dubbla våglängder men har en lägre uteffekt på 700 mW/cm^2 . Det här härdprogrammet är perfekt om du vill begränsa värmealstring till exempel i djupa kaviteteter i pulpanära preparationer.

Detektera

Utöver idealiska härdfunktioner har D-Light Pro även ett unikt Detection-läge (DT) som fungerar uteslutande med UV-nära ljus. I det här läget med ultraviolett ljus och 60 sekunders kontinuerlig strålning blir det möjligt att upptäcka sådant som inte alltid är synligt för ögat: från infekterat dentin till plack, mikroläckage, gamla kompositfyllningar med mera.

Bättre koll ger bättre resultat

Brett emissionsspektrum som effektivt polymeriserar alla material



Emissionsspektrum för D-Light Pro i samtliga tre polymeriseringslägen och absorptionspektrum för vanligt förekommande fotoinitiatorer

Produktkategorier	Effektiv polymerisation med D-Light Pro?
Normalvisköts komposit (GC G-ænial Anterior, GC Essentia)	✓
Flytande komposit (GC G-ænial Universal Flo)	✓
Fiberförstärkt komposit (GC everX Posterior)	✓
Resinmodifierat glasjonomer material (GC Fuji II LC)	✓
CProdukter för karakterisering (GC Optiglaze COLOR)	✓
Dentinbonding (GC G-Premio BOND)	✓

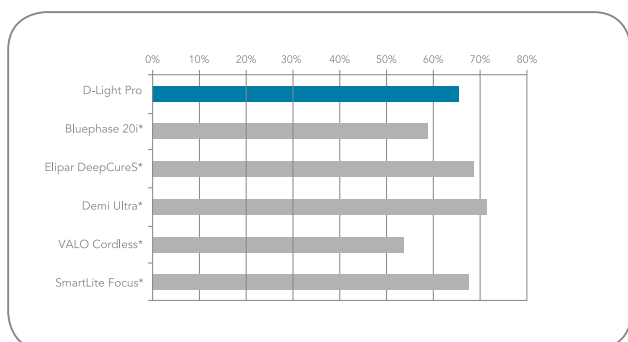
Effektiv polymerisation av alla GC-material

Kamferkinon är den vanligaste fotoinitiatorn i ljushärdande dentala material. Men vissa ljusa eller translucenta material är uppbyggda av andra fotoinitiatorer som till exempel TPO och PPD. Eftersom de har ett annorlunda absorptionspektrum måste de användas med härdljuslampor med rätt våglängd för att kunna aktivera polymerisation.

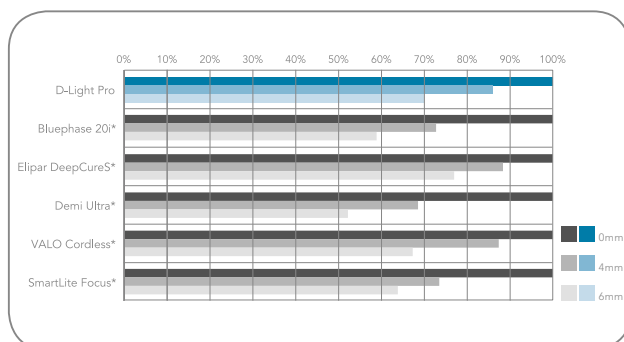
D-Light Pro har två olika LED-ljus (blått och ultraviolett) i High Power- (HP) och Low Power-läge (LP) med toppar både i området 460–465 nm (kamferkinon) och i området 400–405 nm (PPD/TPO). Tack vare dubbla våglängder polymeriserar D-Light Pro effektivt alla typer av material oavsett vilken fotoinitiator som sammansättningen har.

Detection-läget (DT) består endast av ultraviolett ljus med en enda topp i sitt spektrum. Syftet är inte att polymerisera material utan att hjälpa dig visualisera bakteriell aktivitet och fluorescerande material.

Effektiv strålning oavsett avstånd



Ljusstrålens likformighet hos D-Light Pro och konkurrerande produkter



Resterande irradians hos D-Light Pro och konkurrerande produkter på olika avstånd

I vissa kliniska situationer, särskilt i det posteriora området, går det oftast inte att hålla härdlampan så nära materialet som det skulle behövas.

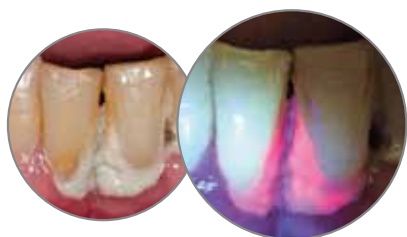
Att ljusstrålen är likformig är en viktig parameter eftersom det ger en jämn spridning av energi på restorationen. En likformig och välkollimerad ljusstråle garanterar tillräcklig energi på materialets yta för effektiv polymerisation – även när avståndet till ljuset inte är optimalt.

Källa: Intern R&D-data tillhandahålls på begäran.

* Bluephase, Elipar, Demi, VALO och SmartLite är varumärken som inte tillhör GC.

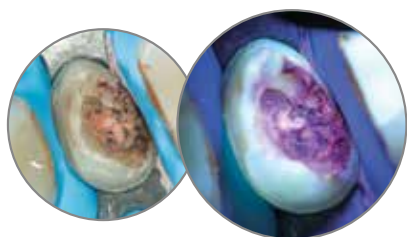
Se det som inte syns

Förekomsten av bakterier identifieras enkelt med ultraviolett ljus eftersom områden med bakteriell aktivitet uppvisar röd fluorescens vid exponering medan frisk tandvävnad uppvisar grön fluorescens. Av den anledningen kan du i Detection-läge visualisera plack och infekterat dentin och bedöma förekomsten av mikroläckage och bakteriell aktivitet i fissurer. Dessutom blir det enklare för dig att tydligt skilja mellan tandsubstans och fluorescerande restaurationsmaterial och därmed även att arbeta minimalinvasivt när så är möjligt.



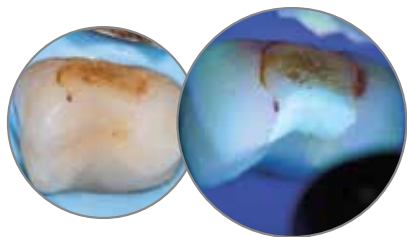
Visualisering av aktiv plack

Ultraviolett ljus visar på förekomst av aktiv plack på tandytan vilket gör det enklare för dig att identifiera riskområden.



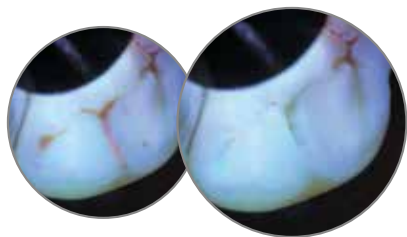
Visualisering av infekterat dentin

Exponerat infekterat dentin (i preparationer och öppna kaviteteter) visar röd fluorescens under ultraviolett ljus. I det här fallet kan du i Detection-läge preparera kaviteterna minimalinvasivt och på så sätt säkerställa att endast kariesat dentin avlägsnas.



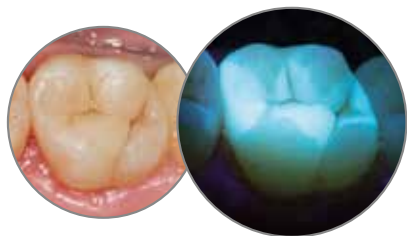
Visualisering av mikroläckage

När D-Light Pro används i Detection-läge är den även ett fantastiskt verktyg för bedömning av kantanslutningarna i gamla fyllningar. Det blir enklare att avgöra om kantförseglingen fortfarande är tillräcklig och att skilja mellan fläckar och mikroläckage eftersom endast bakteriell aktivitet visas i rött under ultraviolett ljus.



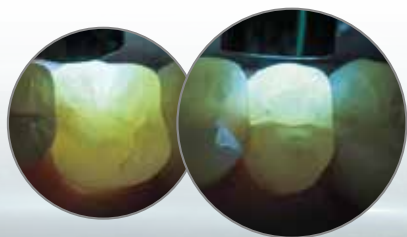
Bedömning av bakteriell aktivitet i fissurer

Vid försegling av fissurer är det viktigt att se till att fissuren är bakteriefri innan förseglingsmaterial appliceras. Ultraviolett är det ljus som bäst kan bekräfta att rengöringen varit tillräcklig.



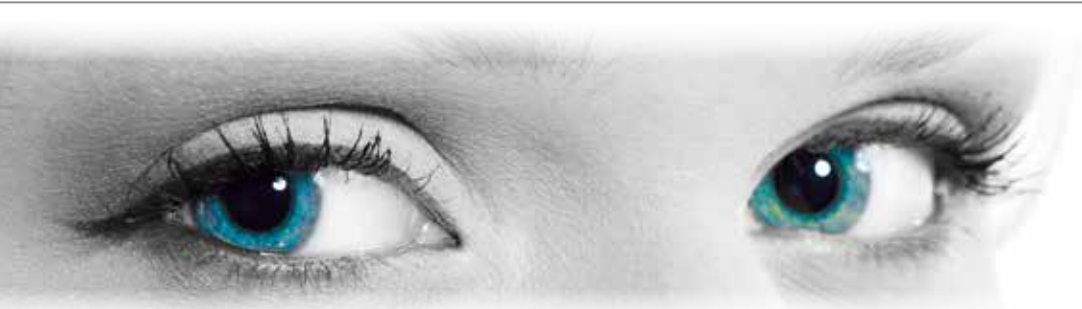
Visualisering av fyllningar och cementöverskott

Många kompositmaterial har en överlägsen fluorescerande effekt när de exponeras för ultraviolett ljus. Det gör att de enklare kan särskiljas från naturlig tandsubstans. Om du använder Detection-läge när du avlägsnar gamla fyllningar eller cementöverskott, till exempel efter att ortodontiska brackets tagits bort, blir det också lättare att bevara tanden intakt.



Bedömning av sprickdjup

Detection-läget fungerar med genomlysningsteknik (ljuset lyser genom tanden från den buccala/palatinala sidan) och är ett utmärkt verktyg för att bedöma djupet på sprickbildningar. Om ljuset lyser rakt igenom (vänster) betyder det att sprickorna inte är särskilt djupa men om ljuset stoppas i nivå med sprickan (höger) kan det vara ett tecken på att sprickan är djup och att ytterligare undersökning är nödvändig.



Lita på dina ögon: D-Light Pro är så liten och nätt att du kan hålla den som ett handinstrument



Penngrepp



Utmärkt intraoral åtkomst i posteriora områden

D-Light Pro är smal och pennformad och väger totalt ca 90 g. Den är lättanvänd och känns, och ligger i handen, precis om ett handinstrument. Tack vare kombinationen av utmärkt intraoral åtkomst posteriot och enkel placering anteriort erbjuder D-Light Pro optimal komfort för både patient och tandläkare.

Ladda batterierna på ett ögonblick!

När du använder D-Light Pro behöver du aldrig oroa dig för att batteriet ska ta slut! Två batterier ingår och du byter enkelt batteri på några sekunder när så behövs. När lampan inte används kan du även ladda båda batterierna samtidigt i den specialdesignade laddningsstationen. Den inbyggda radiometern hjälper dig hålla koll på att uteffekten är tillräcklig för effektiv polymerisation.



Enkelt att sätta i och ta ur batteriet



Ladda två batterier samtidigt i laddningsstationen

D-Light Pro har mer än vad ögat ser ...



Ta bort elektronikdelen och batteriet före autoklavering



D-Light Pro har ytterligare en unik funktion: Som första hårdljuslampa i sitt slag kan alla delar autoklaveras, efter att elektroniska komponenter avlägsnats, vilket ger optimala hygieniska fördelar.

D-Light Pro från GC

Se mer än vad ögat uppfattar



D-Light Pro	
901412	D-Light Pro Kit D-Light Pro består av hylsa och elektronikdel, ljusledare 8 mm, batteri (x 2), laddningsstation, elkabel, EU-/UK-adapter, hårt ljusskydd, mjukt ljusskydd (x 3)
901413	D-Light Pro hylsa
890378	D-Light Duo/Pro ljusledare 8 mm
901414	D-Light Pro batteri
901415	D-Light Pro laddningsstation
901416	D-Light Pro elkabel och EU-/UK-adapter
901417	D-Light Pro ögonskydd, hårt
890380	D-Light Pro ögonskydd, mjukt (x 10)

GC EUROPE N.V.
Head Office
Researchpark
Haasrode-Leuven 1240
Interleuvenlaan 33
B-3001 Leuven
Tel. +32.16.74.10.00
Fax. +32.16.40.48.32
info@gceurope.com
http://www.gceurope.com

GC Nordic AB
Box 70396
SE-107 24 Stockholm
Sweden
Tel. +46 8 506 361 85

