

Vår lösning för
en optimal
klass II fyllning



1

Optimala kontaktpunkter
Palodent® V3
Sektionsmatrissystem



2

Pålitlig bindning
Prime&Bond active™
Universalbonding



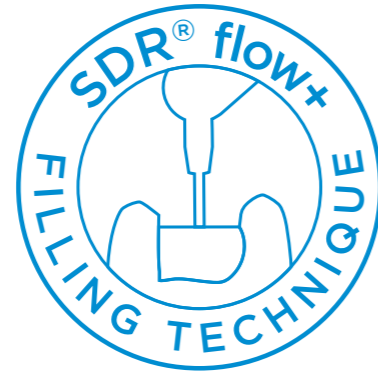
3

Perfekt adaptation i kaviteten
SDR® flow+
Självtjämnande
bulkfyllnadsmaterial



4

Utmärkt estetik
ceram.x®
Universal nanokeramisk
komposit



Tips för SDR® flow+

- SDR® flow+ ersätter givetvis även traditionell liner – oavsett om skiktet är 0,5 mm eller 4 mm så är den låga krympningsstressen alltid en fördel.
- Låt SDR® flow+ göra jobbet åt dig! Genom att lämna materialet helt i fred skapas inga luftbubblor och fyllningen blir jämn och tät.
- Ha SDR® flow+ redo i separat pistol för att underlätta hantering.
- Metallspetsen är 6 mm lång, en hjälp för att uppskatta 4 mm.
- För mjölk tänder kan SDR® flow+ användas som ensamt fyllningsmaterial.
- **OBS:** Vid applicering av A1, A2 och A3 färgerna i 2-4 mm lager skall dessa ljushärdas i **40 sek.**

Tekniska egenskaper

Härdningstid (550 mW/cm2) för 4 mm	Universalfärg: 20 sek, A1-A3 färg: 40 sek.
Röntgenkontrast	2,6 mm Al
Krympningsstress	1,8 MPa
Volymkrympning (utanför kaviteten)	3,7 %
Resin	UDMA/TEGDMA/EBPADMA
Färg	4 färger: Universal, A1, A2, A3
Indikationer	Klass I, II, III och V
Tryckhållfasthet	260 MPa
Böjhållfasthet	118 MPa
Fillernehåll (vikt/volym)	71 %/47 %

SDR® flow+ kan användas med samtliga metakrylatbaserade adhesiver och kompositser.



SDR® flow+ har mycket god röntgenkontrast på 2,6 mm Al.

Beställningsinformation

SDR® flow+ Refill

Universalfärg 15 kapslar (å 0,25 g)
A1, 15 kapslar (å 0,25 g)
A2, 15 kapslar (å 0,25 g)
A3, 15 kapslar (å 0,25 g)

606.03.040
606.03.041
606.03.042
606.03.043

SDR® flow+ Eco Refill

Universalfärg 50 kapslar (å 0,25 g)

606.03.033

För lokal kontaktperson, vänligen se:

www.dentsply.se
www.dentsply.fi
www.dentsply.no
www.dentsply.dk



SDR® flow+
Bulk Fill Flowable

4 mm i ett svep

Mer än 50 miljoner
fyllningar världen över!

- Självtjämnande konsistens ger täta fyllningar
- 4 mm härdningsdjup – färre lager, enkelt och snabbt
- Fyra färger: Universal, A1, A2 och A3
- Indikerad för klass I, II, III och V kaviteter
- Tunn metallspets för enkel applicering
- 5 års kliniska data (Umeå/Köpenhamn)
- Över 50 miljoner fyllningar sedan introduktionen 2009

¹ VITA® is not a registered trademark of Dentsply Sirona.

THE DENTAL
SOLUTIONS
COMPANY™

Dentsply
Sirona

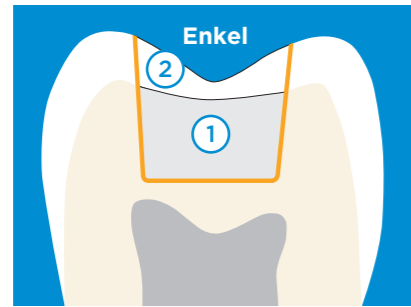
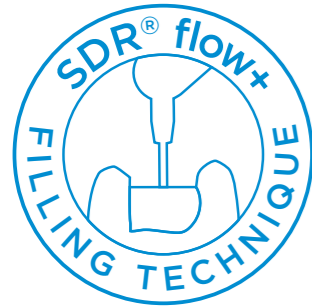
THE DENTAL
SOLUTIONS
COMPANY™

Dentsply
Sirona

SDR® flow+ – självutjämnande komposit i skikt upp till 4 mm ger täta fyllningar, snabbt och enkelt

SDR® flow+ teknik – snabbt och enkelt

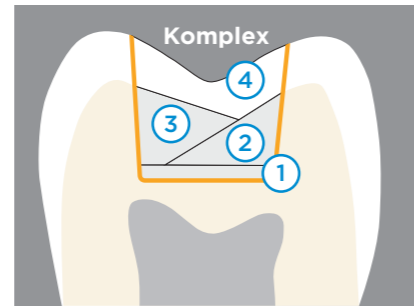
Med SDR® flow+ teknik minimeras antal skikt, antal ljushärdningar och risken för luftbubblor i fyllningen.



SDR® flow+ teknik

- Bonding
- ① SDR® flow+
- ② Översta skiktet: universal komposit

VS.



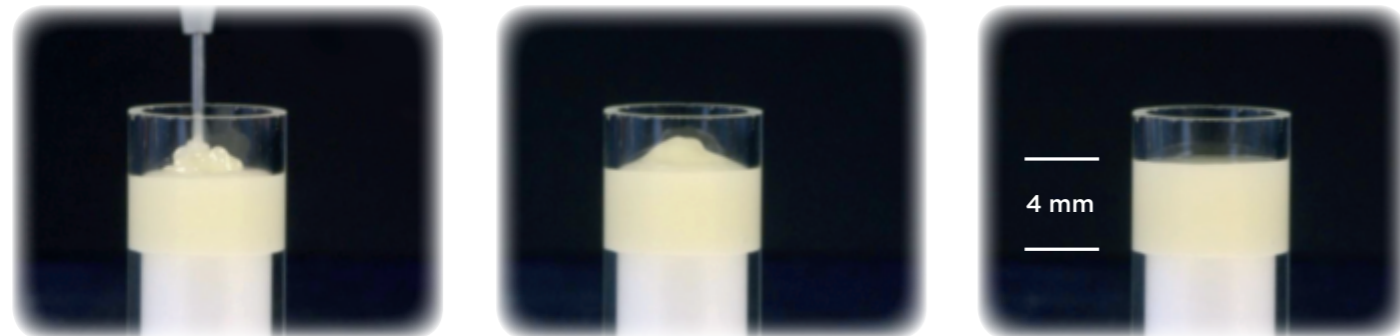
Konventionell teknik

- Bonding
- ① Flytande liner
- ② Skikt 1: universal komposit
- ③ Skikt 2: universal komposit
- ④ Skikt 3: universal komposit

Självutjämnande konsistens ger täta fyllningar

Genom att ingen instrumentering behövs så undgår man risken att kompositen släpper kaviteten och följer med instrumentet upp eller att luftbubblor byggs in i fyllningen. Den självutjämnande konsistensen gör att SDR® flow+ snabbt flyter ut i kavitetens små ojämnheter, adapterar väl till kavitetväggarna och resulterar i en tät fyllning.

SDR® flow+ fördelas jämnt utan någon mekanisk bearbetning



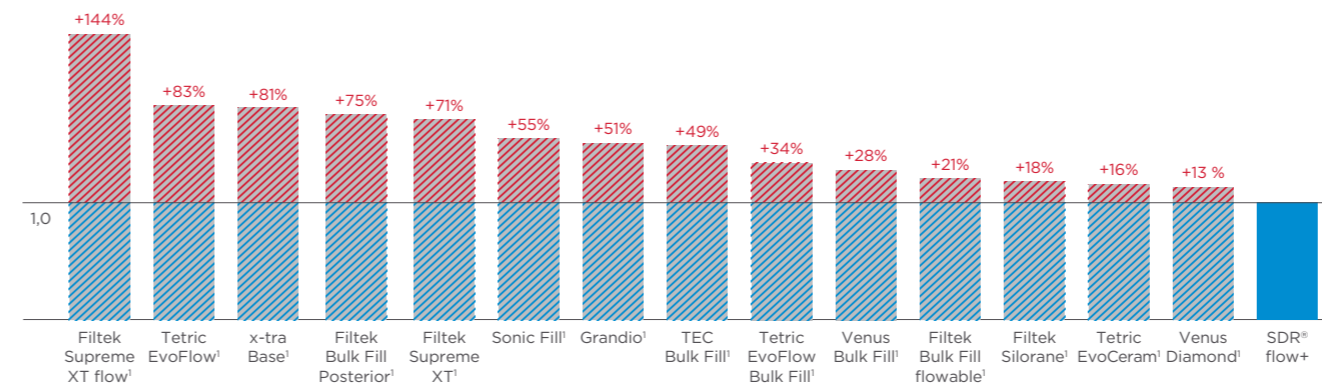
Resultat: SDR® flow+ adapterar utmärkt till kavitetväggarna

Tid

Låg krympningsstress

Den unika och patenterade sammansättningen av SDR® flow+ ger en kontrollerad härdning som möjliggör att SDR® flow+ kan appliceras i 4 mm skikt. En modulator är tillsatt i materialet som hjälper monomererna att forma ett mer relaxerat nätverk. Denna relaxation kompenserar effekterna av volymkrympningen och leder till lägre krympningsstress (kraft).

Krympningsstress med olika komposit (MPa)²



Nordisk klinisk 5-årsstudie visar att SDR® flow+ ger högkvalitativa fyllningar

I augusti 2016 publicerades 5-årsresultaten från en jämförande klinisk studie som genomförts av professor Jan van Dijken, Umeå, och övertandläkare Ulla Pallesen, Köpenhamn. Resultatet visar att man med SDR® som bulkfyllning upp till 4 mm, uppnår ett mycket gott kliniskt resultat som är jämförbart med konventionell fyllningsterapi³.

Material	No. of fillings	Class	Failures	Dropouts	Annualized failure rate	Evaluation from USPHS*
SDR+ceram X	100	I and II	4	8	1,1 %	5 years
ceram X	100	I and II	6	9	1,3 %	5 years

*US Public Health Service

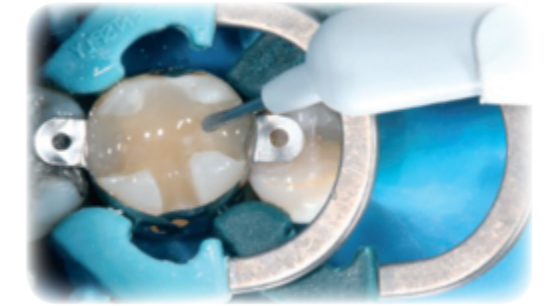
“The use of a 4 mm incremental technique with the flowable bulk-fill resin composite showed during the 5-year follow up slightly better, but not statistical significant, durability compared to the conventional 2 mm layering technique in posterior resin composite restorations.”³

¹Inte ett registrerat varumärke från DENTSPLY INTERNATIONAL Inc.

²Data on file.

³van Dijken JWV, Pallesen U, 2016: Posterior bulk-filled resin composite restorations: A 5-year randomized controlled clinical study; J Dent 2016 Aug;51:29-35.

4 mm bulkfyllnad, täck med universal komposit

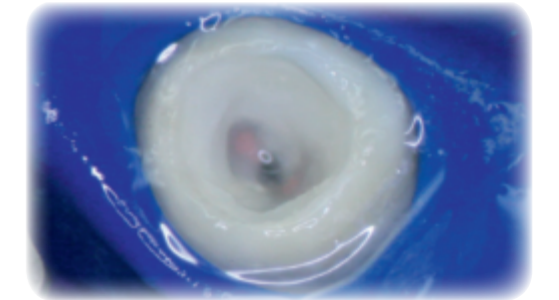


- Exakt applicering av SDR® flow+ med hjälp av den tunna metallspetsen.

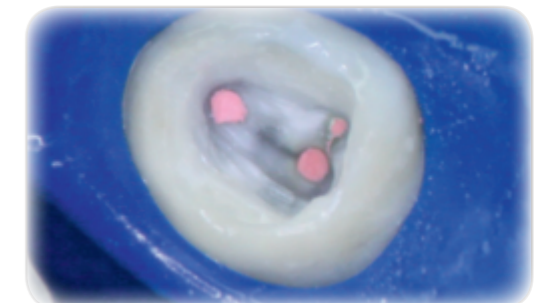


- Slutligt resultat tillsammans med ceram.x.

Translucensen – en fördel vid revision



- Guttaperkan lyser igenom SDR® flow+.



- Fullt synlig gutta-perka efter att SDR® flow+ avlägsnats.